

FOR RENT

| 賃料 | 管理費等 |
|----------|--------|
| 169,000円 | 6,000円 |

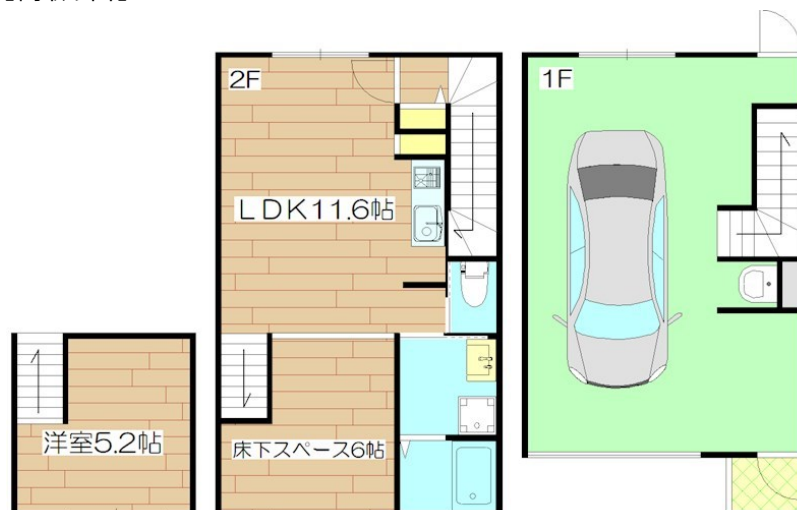
当社管理物件 新築ガレージハウス！ 1階

2F以上,眺望良好,通風良好,当社管理物件,山が見える,閑静な住宅街

【外観】



【間取り図】



| 間取り | 1LDK | | |
|----------|---|------|-----|
| 敷金 | 無 | 礼金 | 1ヶ月 |
| 敷引 / 償却金 | - | 保証金 | - |
| 物件種別 | タウンハウス | | |
| 建物名・部屋番号 | &Space (ｱﾝﾄﾞｽﾍﾟｰｽ) 茨木 8号室 | | |
| 物件所在地 | 大阪府茨木市豊川 2丁目9-25 | | |
| 交通 | 大阪モノレール彩都線 豊川(大阪)駅 徒歩11分 | | |
| 間取詳細 | LDK(15畳) | | |
| 構造・規模 | 木造 2階建 1-2階 | | |
| 専有面積 | 77.43㎡ | 向き | |
| 築年月 | 2023年7月 | 契約期間 | 1年 |
| 損害保険 | 有 15,000円 24ヶ月 | 入居時期 | 相談 |
| 駐車場 | 付(無料) | | |
| 設備 | 2口コンロ, 3点給湯, CATV, CATVインターネット, IHキッチンヒーター, TVインターホン, エ | | |
| その他費用 | [一時金] USAC24時間安心サポート(2年): 11,000円 | | |
| 入居諸条件 | ペット可 事務所可 二人可 法人可 飲食店不可 | | |
| 保証会社 | 必須 保証事務手数料...初回15,000円(税込) 学生10,000円(税込) 月額保証料...支払賃料の | | |
| 備考 | ユニヴ・ライフ(株)は関西大学生協グループ会社で当社管理物件は365日24時間緊急対応可能で入居後もご安心ですよ。 | | |

図面と現況が異なる場合は現況が優先となります。

間取りの「S」はサービスルーム(納戸)です。

情報更新日2026年2月4日

No.001-8

お問合せ先



大阪府知事(6)第45855号
(一社)大阪府宅地建物取引業協会

ユニヴ・ライフ株式会社 本店

大阪府吹田市佐井寺4丁目43-8

TEL:0120-107-001

FAX:06-6310-3000

E-mail: kanri@univlife.co.jp

URL: http://www.univlife.co.jp/



携帯サイトから物件詳細を閲覧できます！

| 取引態様 | 手数料負担の割合 | 貸主 | 借主 |
|------|----------|----|----|
| 貸主 | 手数料配分の割合 | 元付 | 客付 |