

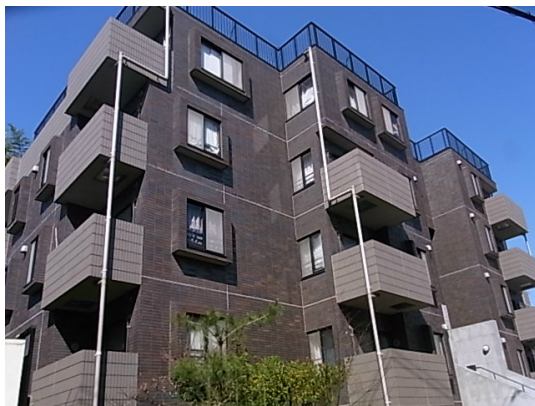
# FOR RENT

賃料	管理費等
65,000円	5,000円

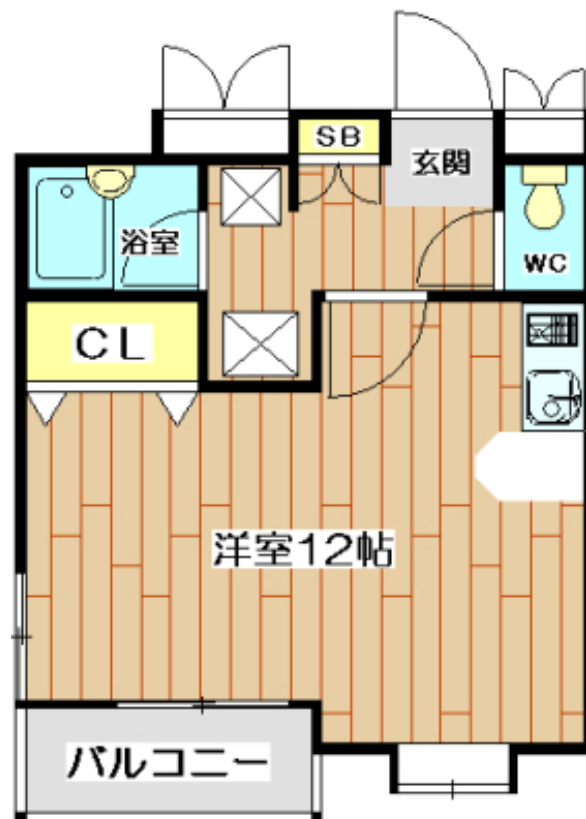
## 駅近ハイグレードマンションで全室角部屋設計！

2F以上,2面採光,3方角住戸,3面採光,オートロック,角住戸,最上階,上階無し,寝室10畳以上,寝室8畳以上,通風良好,当社管理物件,南面バルコニー,陽当たり良好,駅まで平坦,外壁タイル張り,閑静な

【外観】



【間取り図】



図面と現況が異なる場合は現況が優先となります。

間取りの「S」はサービスルーム(納戸)です。

間取り	1R		
敷金	無	礼金	15万円
敷引/償却金	-	保証金	-
物件種別	マンション		
建物名・部屋番号	パラッツォ		
物件所在地	大阪府高槻市天神町1丁目11-22		
交通	東海道・山陽本線 高槻駅 徒歩5分 阪急京都線 高槻市駅 徒歩13分		
間取詳細	洋室(12畳)		
構造・規模	鉄筋コンクリート 4階建 4階		
専有面積	30.51㎡	向き	東
築年月	2001年3月	契約期間	2年
損害保険	有	入居時期	相談
駐車場	有(敷地内) 17000円/月 ~ 駐輪場 バイク置き場		
設備	BS, CATV, IHクッキングヒーター, インターホン, エアコン, オール電化, カウンターキッチン, クロ		
その他費用			
入居諸条件	学生可 性別不問 法人可 単身可		
保証会社			
備考	ユニヴライフ高槻店は、JR高槻駅西口北側にご 있습니다。ご希望物件のご提案から現地へのご案内(リモート内見)、ご契約まで、業務に精通したスタッフがきめ細かく対応いたします。何なりとご相談くださいませ。ユニヴライフ高槻店は、仲介手数料0円です(賃貸・住居・個人契約の場合)		

情報更新日2025年4月19日

No.41800-403

お問合せ先



大阪府知事(6)第45855号  
(一社)大阪府宅地建物取引業協会

**ユニヴ・ライフ株式会社 高槻店**

大阪府高槻市芥川町1丁目2番 アクトアモーレA-106

TEL:072-681-9481

E-mail: takatsuki@univlife.co.jp

URL: http://www.univlife.co.jp/index.htm



携帯サイトから物件詳細を閲覧できます！

取引態様	手数料負担の割合	貸主	100%	借主	0%
代理	手数料配分の割合	元付	0%	客付	100%