

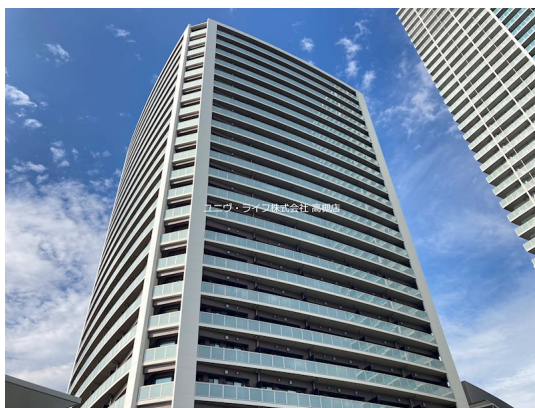
FOR RENT

賃料	管理費等
250,000円	0円

JR高槻駅直結タワーマンション 2LDK 26

24時間緊急通報システム, 2F以上, オートロック, セキュリティ有り, ダブルディンプルキー, ダブルロック, ディンプルキー, ドアタッチキー, モニタ付オートロック, ワイドバルコニー, 高層階, 眺望良好, 通風良

【外観】



【間取り図】



間取り	3LDK		
敷金	1ヶ月	礼金	2ヶ月
敷引/償却金	-	保証金	-
物件種別	マンション		
建物名・部屋番号	ジオ高槻ミュージレジス		
物件所在地	大阪府高槻市白梅町5-20		
交通	東海道・山陽本線 高槻駅 徒歩5分 阪急京都線 高槻市駅 徒歩11分		
間取詳細	LDK(15.1畳) 洋室(6畳) 洋室(4.5畳) 和室(5畳)		
構造・規模	鉄筋コンクリート 26階建 17階		
専有面積	74.92㎡	向き	西
築年月	2016年11月	契約期間	定期借家契約 5年
損害保険	有	入居時期	相談
駐車場	付(無料) 駐輪場 バイク置き場		
設備	24時間換気システム, 3口以上コンロ, 3点給湯, B S, C S, T Vインターホン, インターホン, ウォーク		
その他費用	[一時金] 退去時清掃費: 93,500円		
入居諸条件	ペット不可 事務所不可 学生相談 性別不問		
保証会社	必須 (日本セーフティ) 初回保証料: 月額合計50% 年間保証料: 10,000円		
備考	ユニヴライフ高槻店は、JR高槻駅前西口北側でございます。住宅のご相談はアットホームな雰囲気の当店にお気軽にご相談下さい。ご希望物件のご提案から現地へのご案内(リモート内見)、ご契約まで、業務に精通したスタッフがきめ細かく対応いたします。何なりとご相談くださいませ。ユニヴライフ高槻店は、仲介手数料0円です(賃貸・住居・個人契約の場合)		

図面と現況が異なる場合は現況が優先となります。

間取りの「S」はサービスルーム(納戸)です。

情報更新日2026年6月8日

No.univ000005746



大阪府知事(6)第45855号
(一社)大阪府宅地建物取引業協会

ユニヴ・ライフ株式会社 高槻店

大阪府高槻市芥川町1丁目2番 アクトアモーレA-106
TEL:072-681-9481
E-mail: takatsuki@univlife.co.jp
URL: http://www.univlife.co.jp/index.htm



携帯サイトから物件詳細を閲覧できます!

取引態様	手数料負担の割合	貸主	借主
仲介元付(専任)	手数料配分の割合	元付	客付