

FOR RENT

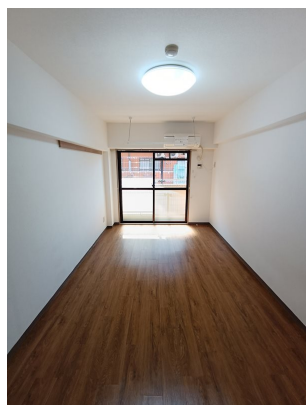
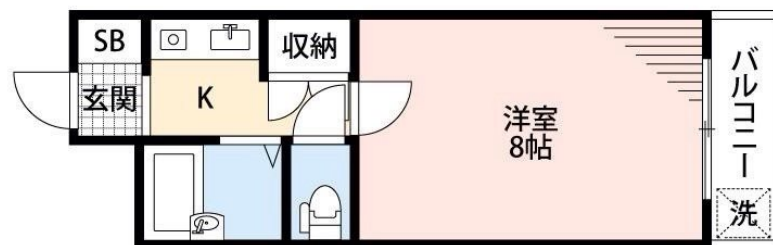
賃料	管理費等
39,000円	4,000円

オートロック,閑静な住宅街,防犯カメラ

【外観】



【間取り図】



図面と現況が異なる場合は現況が優先となります。

間取りの「S」はサービスルーム(納戸)です。

間取り	1K		
敷金	無	礼金	5万円
敷引 / 償却金	-	保証金	-
物件種別	マンション		
建物名・部屋番号	アンピエンテ泉町 102号室		
物件所在地	大阪府吹田市泉町 4 丁目38-34		
交通	阪急千里線 豊津(大阪)駅 徒歩4分		
間取詳細	洋室(8畳)		
構造・規模	鉄骨 3階建 1階		
専有面積	21.5㎡	向き	西
築年月	1991年1月下旬	契約期間	2年
損害保険		入居時期	即時
駐車場	駐輪場		
設備	IHクッキングヒーター,TVインターホン,エアコン,ガス給湯,ネット使用料不要,バス・トイレ別,温水		
その他費用	[一時金] 鍵交換代:13,200円 自転車シール:300円 [月次費用] 月額サポート料:1,600円 決済手数料:300円 [備考] 短期解約違約金有		
入居諸条件	ペット不可 楽器等の使用不可 学生限定 二人不可		
保証会社	必須 初回保証料:総賃料の50%		
備考	本物件はオートロックにスマートロックシステム導入。オートロック開錠の関係上、スマホ所持が必須となります 雑誌・漫画無料読み放題付 月額サポート料には、家賃保証料・家財保険料・駆けつけサポート料が含まれます		

情報更新日2025年12月14日

No.5001-177-102

お問合せ先



大阪府知事(4)第53767号
(社)大阪府宅地建物取引業協会

関西大学生生活協同組合

大阪府吹田市千里山東3丁目10番1

TEL:06-6368-7533

FAX:06-6368-7557

E-mail: ku-coop@kandai.ne.jp

URL: http://kandai-heya.jp



携帯サイトから物件詳細を閲覧できます！

取引態様	手数料負担の割合	貸主	借主
仲介元付(一般)	手数料配分の割合	元付	客付